

# NOS OFFRES EN ANALYSE SENSORIELLE ADAPTÉES À VOS BESOINS

## QUELS SONT VOS BESOINS ?

- Mettre en évidence des **différences d'appréciation** entre des produits et sécuriser un lancement.
- **R&D** : Faire un choix parmi les produits essais.
- **Marketing** : Positionner votre produit face à la concurrence.
- Établir la **carte d'identité sensorielle** de vos produits et les positionner face à la concurrence.
- Mesurer l'impact d'un **changement de formulation ou de procédé** sur les caractéristiques sensorielles de vos produits.
- Vérifier la **conformité et la stabilité sensorielle** des fabrications.
- Étudier plus largement le **marché, les usages et attitudes** autour de vos produits, votre marque, votre image, vos valeurs.
- Mieux comprendre votre cible consommateurs et ses **motivations d'achat** ainsi que **l'image perçue** de vos produits.
- Sonder de manière précise votre cible avant le lancement de votre **innovation**, lors d'un élargissement de **gamme**, un changement de packaging...

## VOICI NOS SOLUTIONS ADAPTÉES !

### TESTS HÉDONIQUES

#### TESTS EN BOX

en conditions standardisées



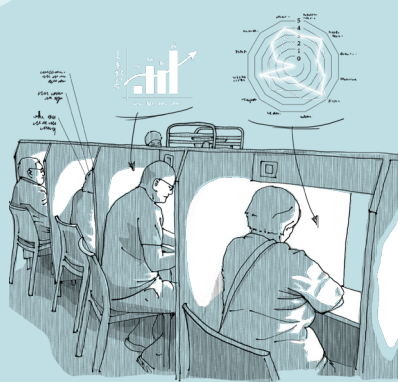
#### TESTS A DOMICILE

en conditions habituelles de consommation



### TESTS DESCRIPTIFS

#### PANEL MULTI PRODUITS



### FOCUS GROUP



## CHIFFRES CLÉS

**+ DE 4000** TESTS RÉALISÉS/AN  
**UNE 10<sup>AINE</sup>** DE PARTENAIRES  
 LABORATOIRES À NOS CÔTÉS  
**2** SITES & **1** COUVERTURE NATIONALE  
 EXPERTS DEPUIS PLUS DE **30** ANS